

Inflyttning i etableringsbostäderna

Kommunen har ansvar för att våra nyanlända etablerar sig så bra som möjligt. I detta innefattas tillgång till bostad, svenskundervisning, skola, förskola och obligatorisk samhällsorientering.

Vellingebostäder har fått i uppdrag av Vellinge kommun att bygga och iordningsställa 40 etableringsbostäder i Vellinge, Höllviken och Skanör. Bostäderna kommer att förvaltas av Vellingebostäder, detta innebär att det är Vellingebostäders personal som sköter om fastigheterna.

Personerna som flyttar in i lägenheterna har alla permanent uppehållstillstånd, är i sysselsättning, vilket innebär att de jobbar, praktiserar eller studerar och har en egen inkomst.

Husen i Höllviken har byggts med sadeltak och ljusgrå färgsättning för att smälta in i omgivningen. I Skanör får husen kulörer i tre toner.

I takt med att huslängorna står klara är det nu dags för inflyttning. Först ut är tio lägenheter i Vellinge med inflyttning i december. Här finns, precis som i Höllviken och Skanör både mindre lägenheter, som ettor för ensamhushåll men också några treor för familjer. Standarden är enkel. Målade väggar och plastmatta. Och i varje hus finns en gemensam tvättstuga.

Runt husen finns en gemensam grönyta med träd, buskar och häck kommer att planteras samt grillplats och sandlåda. På tomterna finns också cykelgarage och förråd. Längs med husens entrésidor finns trappor till varje lägenhet och en yta som kan fungera som en mindre uteplats. Samtliga lägenheter har tillgång till egen odlingslott.

Under byggnationen är området belyst och bevakat av försäkringsskäl.



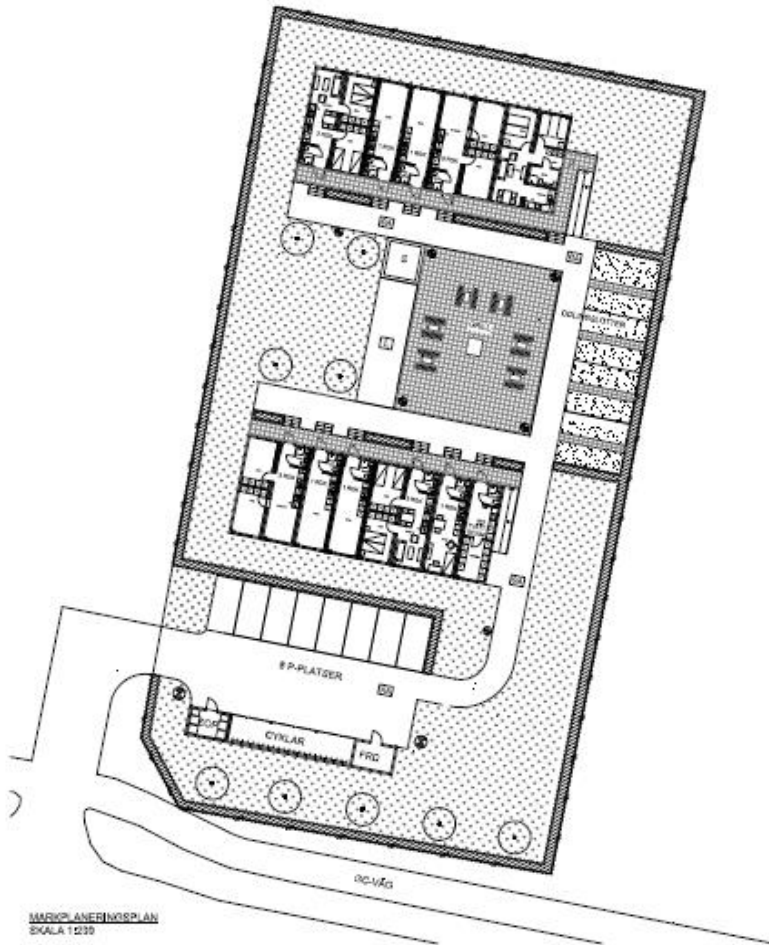
Bild från etableringsboendet väster om kommunhuset i Vellinge.

Vellinge: inflyttning i december –
5 ettor och 5 treor
Höllviken: inflyttning i februari –
5 ettor och 5 treor
Skanör: inflyttning i mars –
10 ettor och 10 treor

Planskisser över stödboende i Vellinge, Höllviken och Skanör.



Norrevångsgatan, Vellinge



Henrikdalsvägen,
Hölviken



Skanörs vångar.